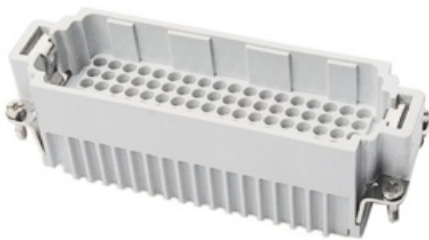




Walther Werke - 750208



PROCON INTERIEUR MÂLE DD 10

Code de l'article	750208
GTIN	4015609149889
ETIM	EC000438 - Bloc de contacts
Marque	Walther Werke
Poids brut (kg)	0.058
Poids net (kg)	0.058

Avec conducteur de protection	yes
Avec protection des fils	yes
Catégorie de surtension	III
Classe d'inflammabilité du matériau isolant selon UL 94	V0
Courant assigné In (A)	10



Degré de pollution	3
Diamètre du contact à fiche (mm)	
Finition des contacts	Broche
Finition du raccordement électrique	Raccordement par sertissage
Hauteur (mm)	35
Insert de contact sans contact	yes
Largeur (mm)	111
Matériau de l'insert de connecteur	Thermoplastique
Matériau de l'insert de contact	Autre
Matériau du contact	Autres alliages de cuivre
Matériau du revêtement de contact	Argent
Nombre de contacts de commande	0
Nombre de contacts de puissance	0
Nombre de pôles	108
Nombre minimal de cycles d'insertion	500
Profondeur (mm)	34
Section de conducteur connectable monofilaire (maximum) (mm ²)	



Section de conducteur connectable monofilaire (minimum) (mm ²)	
Section de conducteur connectable multifilaire (maximum) (mm ²)	2.5
Section de conducteur connectable multifilaire (minimum) (mm ²)	0.14
Section de conducteur connectable à fil fin avec embout de câble (maximum) (mm ²)	
Section de conducteur connectable à fil fin avec embout de câble (minimum) (mm ²)	
Section de conducteur connectable à fil fin sans embout de câble (maximum) (mm ²)	2.5
Section de conducteur connectable à fil fin sans embout de câble (minimum) (mm ²)	0.14
Température de fonctionnement (maximum) (°C)	125
Température de fonctionnement (minimum) (°C)	-40
Tension assignée (V)	250
Tension nominale de tenue aux chocs (kV)	4



VANDER ELST
connecting solutions

Vander Elst NV
Oostvaardijk 42
1850 Grimbergen

T. +32 02 242 79 59
info@vanderelst.be

www.vanderelst.be
Follow us on   



VANDER ELST
connecting solutions